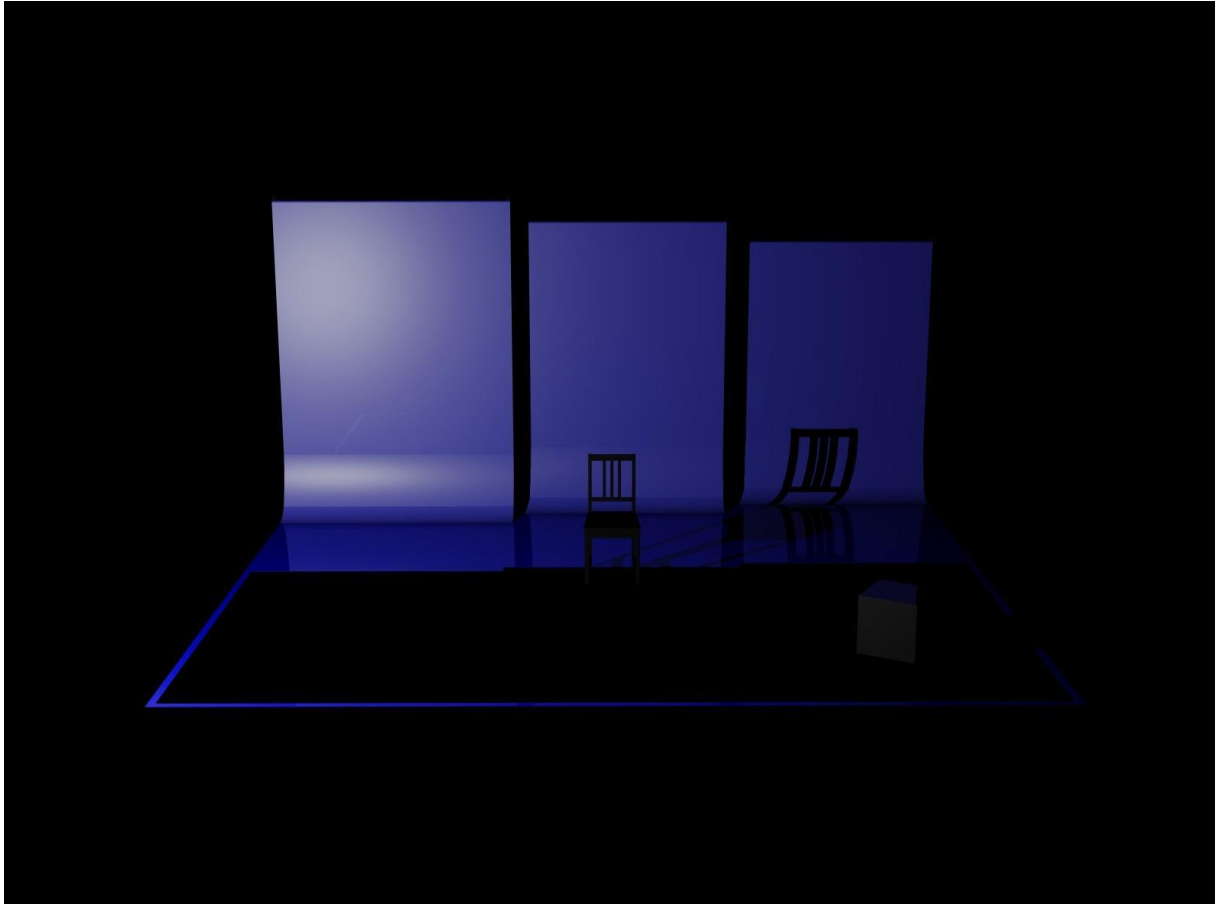


GUTEN TAG MADAME MERKEL

ECRITURE ET JEU Anna Fournier

COLLABORATION ARTISTIQUE Marie Sambourg et Emilien Diard-Detoeuf



Contact

Régie générale : Julien Rauche julratuche@gmail.com - 0684224357
Vincent Perhirin v.perhirin2@gmail.com - 0686962067

Production : Léa Serror lea@les-singulieres.fr - 06 80 53 30 45

ÉQUIPE EN TOURNÉE

Jeu Anna Fournier

Régie Julien Rauche ou Vincent Perhirin

Durée du spectacle : 1h25

Transport du décor : utilitaire 6m3

ACCUEIL

Loge :

Une loge individuelle (avec miroir et dressing) maintenue à température constante (20°) avec sanitaires à proximités. Serviettes propres et accès aux douches.

Une loge costume et régie (avec un fer ou une presse vapeur, une planche à repasser).

Restauration :

Une restauration simple contenant eau, thé café, jus de fruits, fruits frais et biscuits secs sera grandement appréciée.

Prévoir des petites bouteilles d'eau minérale qui seront disposées sur le plateau pour la représentation.

Parking :

Merci de prévoir une place de stationnement pour un véhicule de type Kangoo dès l'arrivée du décor et ce jusqu'à la fin des représentations.

AIRE DE JEU

	Optimale	Mini
Ouverture au cadre	12m	7m
Largeur mur à mur	14m	8m
Profondeur totale	9m	6m
Hauteur sous cadre	6m	5m
Hauteur sous perche	7m	4m

PLATEAU

Le décor se compose de trois lés de linoléum de deux mètres de large par quatre mètres cinquante de long.

Ces derniers sont fixés à des tubes acier équipés d'anneaux de levage et devront suspendus sur trois porteuses différentes par des élingues ou des drisses. Notre système est autonome nous avons juste besoin que vous nous fournissiez des guindes où élingues. Nous possédons des colliers d'accroches de ce type pour aller sur des tubes/porteuses/pont.



Hauteur accroche jardin :
2.80m / Hauteur accroche
milieu : 2.50m / Hauteur
accroche cour : 2.20m

Les trois porteuses sont idéalement espacées de trente centimètres.

Sur scène, une chaise noire, un cube noir et une radio. Un adhésif bleu que nous fournissons délimite l'espace au sol. Un costume suspendu, accroché sur un fil.

Les dimensions de l'air de jeu sont : 6.00m d'ouverture par 5.00m de profondeur.

La boîte noire se fera à l'allemande ou à l'italienne suivant l'ouverture du plateau.

A fournir par l'organisateur

- Sol noir (plancher de préférence) en bon état
- Pendrillons et frises pour la boîte noire
- 6 élingues de 4mm noire ou à défaut 6 drisses pré-étirées noire, longueur 4 mètres
- 12 manilles noires (si la solution des élingues est adopté).
- 1 guinde supplémentaires pour accrocher un costume. Longueur de la hauteur sous perche.

LUMIÈRE

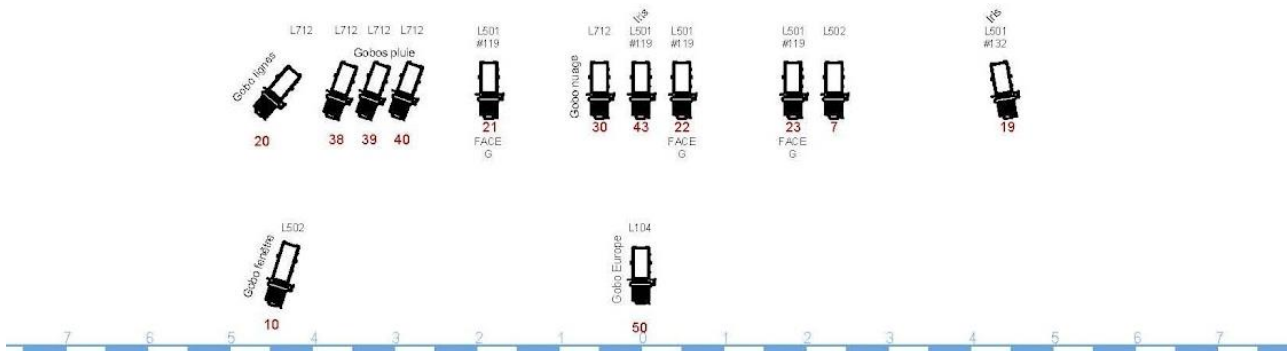
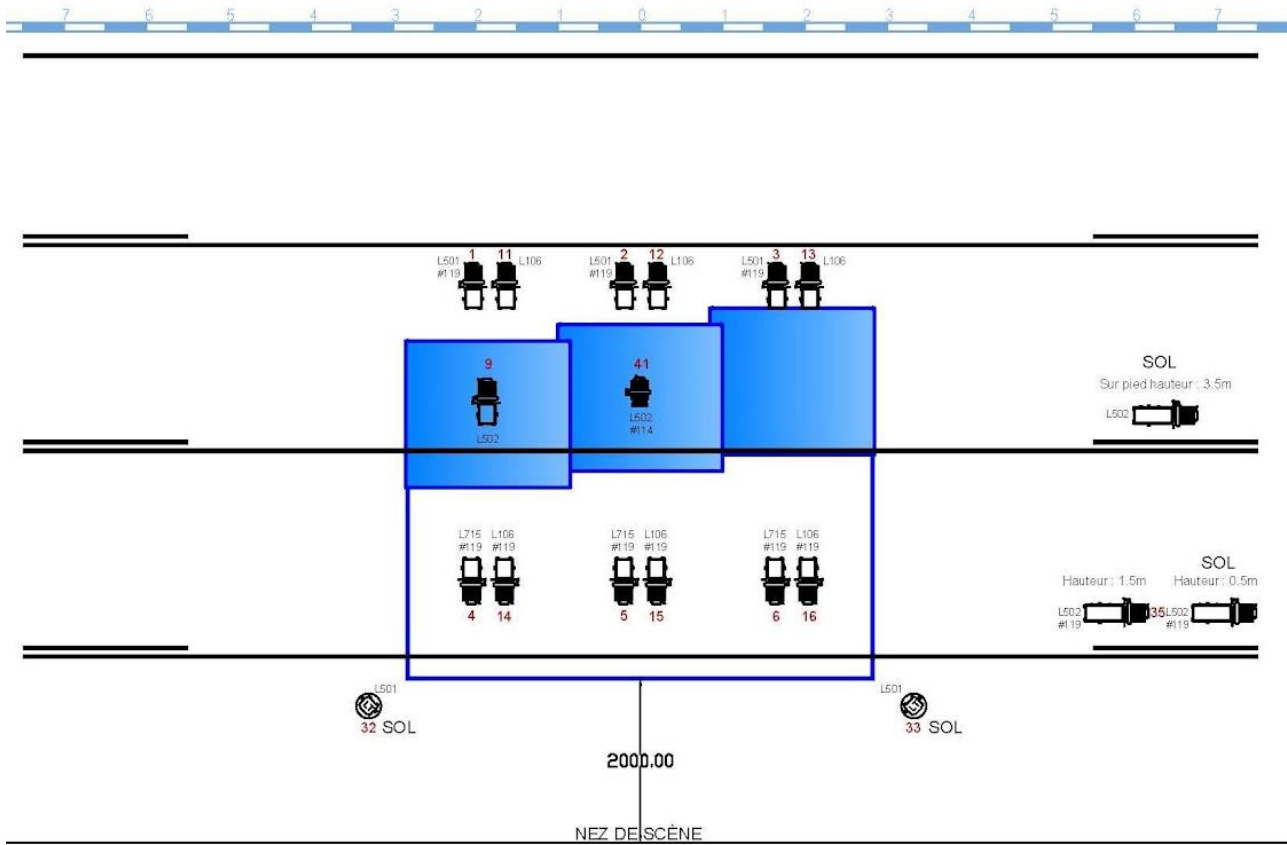
La régie lumière doit être au même endroit que la régie son

A fournir par l'organisateur

- [01] pupitre ETC Cobalt ou ETC Eos
- [36] gradateurs 2 Kw
- [01] 611 SX
- [13] 613 SX
- [15] 614 SX
- [01] PC 1kw
- [07] Porte Gobo format SX
- [02] Iris format SX
- [01] Platine de sol
- [02] Pied de projecteur
- Câblage, doublettes, porte filtres...
- Eclairage salle graduable
- Filtre Lee Filter 104/106//501/502/503/712/715
- Filtre Rosco 114/119/132

Fourni par la compagnie :

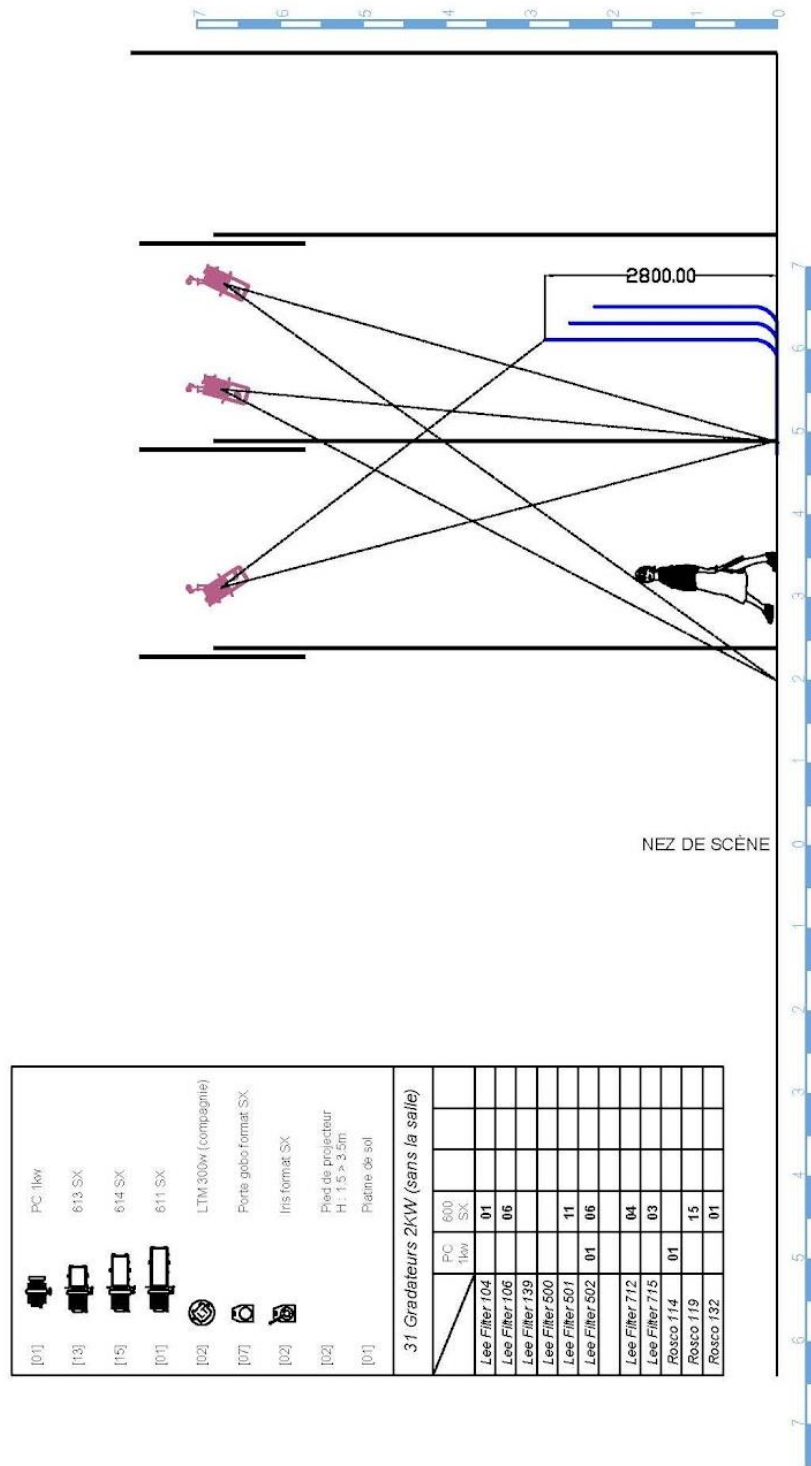
La compagnie apporte 2 LTM 300 w sur pied



Guten Tag Madame Merkel

Texte et mise en scène Anna Fournier

Merkel - masse
 Fomat de papier A3
 Echelle 1.75e
 Date 14 octobre 2022



<h1>Guten Tag Madame Merkel</h1> <p>Texte et mise en scène Anna Fournier</p>	<p>Merkel - coupe</p> <p>Format de papier A3</p> <p>Echelle 1.75e</p> <p>Date 14 octobre 2022</p>
--	---

SON

La régie son doit être au même endroit que la régie lumière

A fournir par l'organisateur

DIFFUSION:

Façade

2 enceintes type L.Acoustics 12XT

A adapter en fonction des salles (prévoir cluster central, plus d'enceintes, etc, si plus grande jauge et/ ou ouverture...)

2 sub au cadre type SB28 patchés en mono

Lointain

2 enceintes type L.Acoustics 12XT sous perchées au lointain (à défaut sur pieds)

REGIE:

- 1 console numérique type DM1000 / LS9 etc... possédant au moins 8 entrées et 8 sorties.
- Câblage nécessaire.
- Triplettes

Fourni par la compagnie :

La compagnie apporte 1 Ordinateur Mac book pro

1 carte son

1 multiplaire jack-XLR

PERSONNEL DEMANDÉPré-montage lumière et boîte noire demandé

Merci de prévoir une habilleuse pour l'entretien des costumes durant la toute la période.
Les horaires de travail pour l'habillage peuvent être modifiés/ adaptés.

Jour J		DESCRIPTION	Régie scène	Machiniste	Régie lumière	Electricien	Régie son	Habillage
9h - 13h	9h - 11h	Déchargement et montage décor	1	1	1	1	1	-
	11h - 13h	Réglage lumière / essai son	1	1	1	1	1	-
13h	Inter	Pause	-	-	-	-	-	-
14h - 18h	14h -16h	Réglage lumière / conduite / entretien costumes	1	1	1	1	1	1
	16h - 18h	Raccord	1	1	1	1	1	1
18h	Inter	Pause	-	-	-	-	-	-
20h - 22h	20h - 22h	Guten Tag Madame Merkel + démontage	1	-	1	-	1	1

J ++ (Représentation supplémentaire)		DESCRIPTION	Régie scène	Machiniste	Régie lumière	Electricien	Régie son	Habillage
9h - 13h	9h - 11h	-	-	-	-	-	-	-
	11h - 13h	-	-	-	-	-	-	-
13h	Inter	-	-	-	-	-	-	-
14h -18h	14h -16h	Entretien costumes	-	-	-	-	-	1
	16h - 18h	Mise	1	-	1	-	1	1
18h	Inter	Pause	-	-	-	-	-	-
20h - 22h	20h - 22h	Guten Tag Madame Merkel #2 + démontage	1	-	1	-	1	1