

Fiche Technique Tournée

LA MÉTAMORPHOSE DES CIGOGNES

Mise à jour le 07/06/21

Contacts

Ce document a été élaboré afin d'appréhender au mieux nos besoins en tournée, mais il est possible que quelques modifications minimales soient apportées.

Nous vous remercions de lire attentivement cette fiche technique, l'équipe, administrative et technique, reste à votre écoute pour toute demande de précisions.

Merci de nous adresser la fiche technique de votre salle, ainsi que les coordonnées du directeur technique, au plus tard 10 jours avant la représentation

Equipe administrative « Acme Production »

Metteur en scène	Benjamin	Guillard	06 63 13 57 20	benj.guillard@hotmail.fr
Administration de tournée	Elsa	Tournoux	06 37 54 63 27	tournouxelsa@gmail.com
Régisseur général de tournée	Francois	Leneveu	06 59 96 70 91	francois.leneveu@gmail.com

Composition de l'équipe

- 1 Comédien
- 1 régisseur Général/Lumière
- 1 Administratrice de production

Observations Générales

Durée du spectacle :

1h

Arrivée du technicien :

9 heures, jour J, pour une représentation en soirée en salle de spectacle

→ *Cet horaire vous sera confirmé par le Régisseur Général de la Tournée*

Prévoir le transport gare – théâtre – hôtel pour le comédien

→ *Avant notre arrivée, afin de gagner du temps, nous vous remercions d'effectuer les accroches de projecteurs ainsi que l'équipement des frises pendrillons et rideaux fond de scène (TAPS).*

Le personnel devra être professionnel et en règle avec la législation du travail en vigueur, notamment en matière de sécurité (EPI)

Déchargement/Montage/Réglages

1 régisseur lumière
1 régisseur plateau
1 régisseur son
1 électro
1 habilleuse professionnelle

Représentation :

1 régisseur lumière
1 régisseur son

ATTENTION : il ne peut y avoir aucun autre démontage pendant le démontage et le rangement des accessoires, costumes et décor.

MATERIEL PARTICULIER A METTRE A NOTRE DISPOSITION

- Rideau de fond de scène noir avec service de circulation derrière
- Plans de pendrillons de velours noir en allemande autour du plateau
- Tapis de danse noir ou sol noir
- Serviettes éponges noire
- Table et fer à repasser
- Prévoir marquage au sol (lumineux ou gaffer blanc) en cas d'obstacle particulier
- Mange debout d'une hauteur minimum de 1m

→ *Avant notre arrivée, afin de gagner du temps, nous vous remercions d'effectuer les accroches de projecteurs ainsi que l'équipement des frises pendrillons et rideaux fond de scène (TAPS).*

Décor

le décor est composé d'un tabouret

Eclairage

- l'éclairage de la salle doit être contrôlable via le jeu d'orgue ou à défaut par une commande à portée de main du régisseur du spectacle..
- La régie lumière doit être installée à côté de la régie son

Son

Sonorisation nécessaire pour une écoute confortable en tous points de la salle
retours au plateau

(Macbook Pro + Qlab sont apportés par le régisseur)

En cas de jauge élevée, un micro HF pourrait être nécessaire. À préciser en amont avec le régisseur général de tournée

Costumes

Prévoir une habilleuse professionnelle / repasseuse / couturière avec nécessaire à couture (à 14h pour représentation en soirée et à 9h pour représentation en matinée, dans les 2 cas jusqu'à la fin du spectacle)

→ *Nécessité de prévoir le lavage et occasionnellement le pressing à l'arrivée (voir avec le régisseur) ainsi que le rangement des costumes à la fin du spectacle et changements rapides de costumes pendant le spectacle.*

Loges

- Loges pour 1 comédien avec accès direct à la scène
- 1 loge pour le reste de l'équipe
- Prévoir retour son

- Mobilier en loges : Tables avec éclairage, chaises, miroirs en pied, serviettes éponges, portants avec cintres
- Accès WC, lavabo, douche avec savon
- Prévoir catering :

bouteilles d'eau, diverses boissons, café, thé, jus de fruits, bières, miel, gobelets, gâteaux et fruits de saison, saucisson, fromage, pain, jambon pour petits sandwiches ...

Les quantités devront être suffisantes pour 3 personnes, mais sans excès

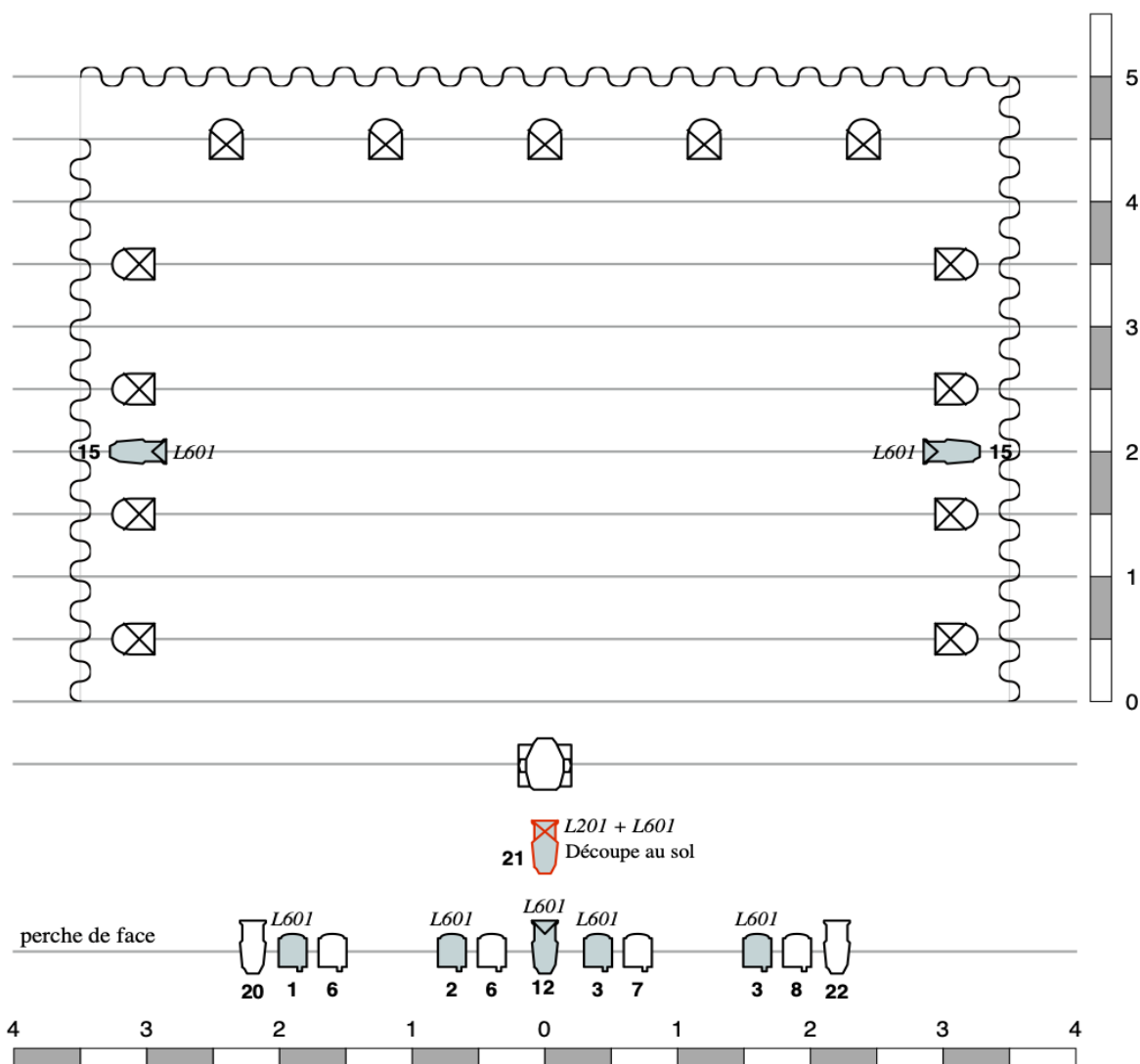
Notre équipe sera également heureuse de découvrir les produits spécifiques à votre région




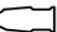

Repas

- 3 personnes seront à table

L'organisateur prend à sa charge le déjeuner et le dîner de l'équipe de tournée.
À savoir repas complet (entrée, plat chaud, dessert)

LA METAMORPHOSE DES CIGOGNES



- 1  Mac Aura
- 14  Martin PAR Rush2
- 8  PC 1kW
- 4  Decoupe courte
- 2  Decoupe longue

contact tech : françois leneveu
06.59.96.70.91 - francois.leneveu@gmail.com

Merci de parapher et signer cette fiche technique.